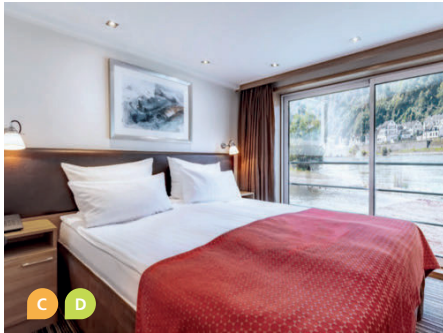


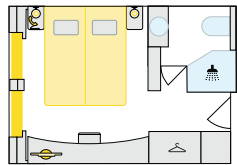
Rheinkreuzfahrten mit der A-ROSA CLEA.



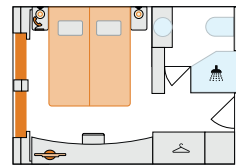
Die Fenster können nur ab Deck 2 geöffnet werden.

HILFEBEDÜRFTIGE UND GÄSTE MIT EINGESCHRÄNKTER MOBILITÄT:

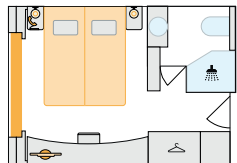
Dieses Schiff verfügt über einen Fahrstuhl zwischen Deck 1 und 3.



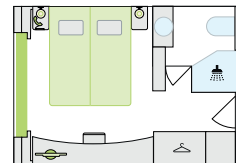
S 2-Bett-Außenkabine,
14 m², Deck 1



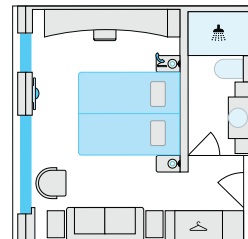
A 2-Bett-Außenkabine,
14 m², Deck 1



C 2-Bett-Außenkabine mit
französischem Balkon,
15 m², Deck 2



D 2-Bett-Außenkabine mit
französischem Balkon,
15 m², Deck 3



E 2-Bett-Juniorsuite mit
französischem Balkon,
23 m², auf Deck 3

A-ROSA CLEA

Baugleich mit A-ROSA ALEA

WERFT: Scheepswerf Jac. Den Breejen B.V., Hardinxveld-Giessendam (NL)

A-ROSA ALEA KABINEN: 69 Außenkabinen, davon 4 Juniorsuiten **PASSAGIERE:** max. 138 Gäste

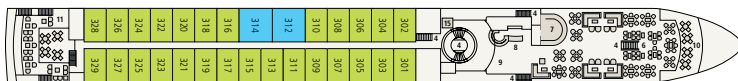
A-ROSA CLEA KABINEN: 70 Außenkabinen, davon 2 Juniorsuiten **PASSAGIERE:** max. 140 Gäste

LÄNGE/BREITE: 110 m/11,45 m **GESCHWINDIGKEIT:** max. 22 km/h

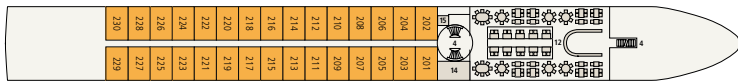
DECK 4 (SONNENDECK)



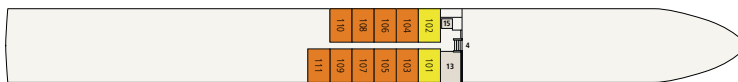
DECK 3 AROSA CLEA



DECK 2



DECK 1



DECKSPLAN

- | | | |
|--------------------------------|------------------------|------------------------------------|
| 01 Steuerhaus | 06 Panorama Lounge | 11 Club Lounge mit Getränkestation |
| 02 Whirlpool | 07 Lounge Bar | 12 Marktrestaurant |
| 03 Sitzplätze mit Sonnenschutz | 08 Rezeption | 13 Fitnessbereich |
| 04 Treppe | 09 Foyer | 14 WC |
| 05 Großfigurenspielfläche | 10 Außenbereich Lounge | 15 Fahrstuhl |

WILLKOMMEN AUF DER A-ROSA CLEA



Schiffsdaten

- Passagiere: 140 Gäste
- Kabinen: 70 Kabinen
- Länge x Breite: 110 m x 11.45 m
- Geschwindigkeit: 22 km/h
- Werft Scheepswerf Jac. Den Breejen B.V., Hardinxveld-Giessendam (NL)
- Baujahr: 2009
- Flagge: Belgien

